

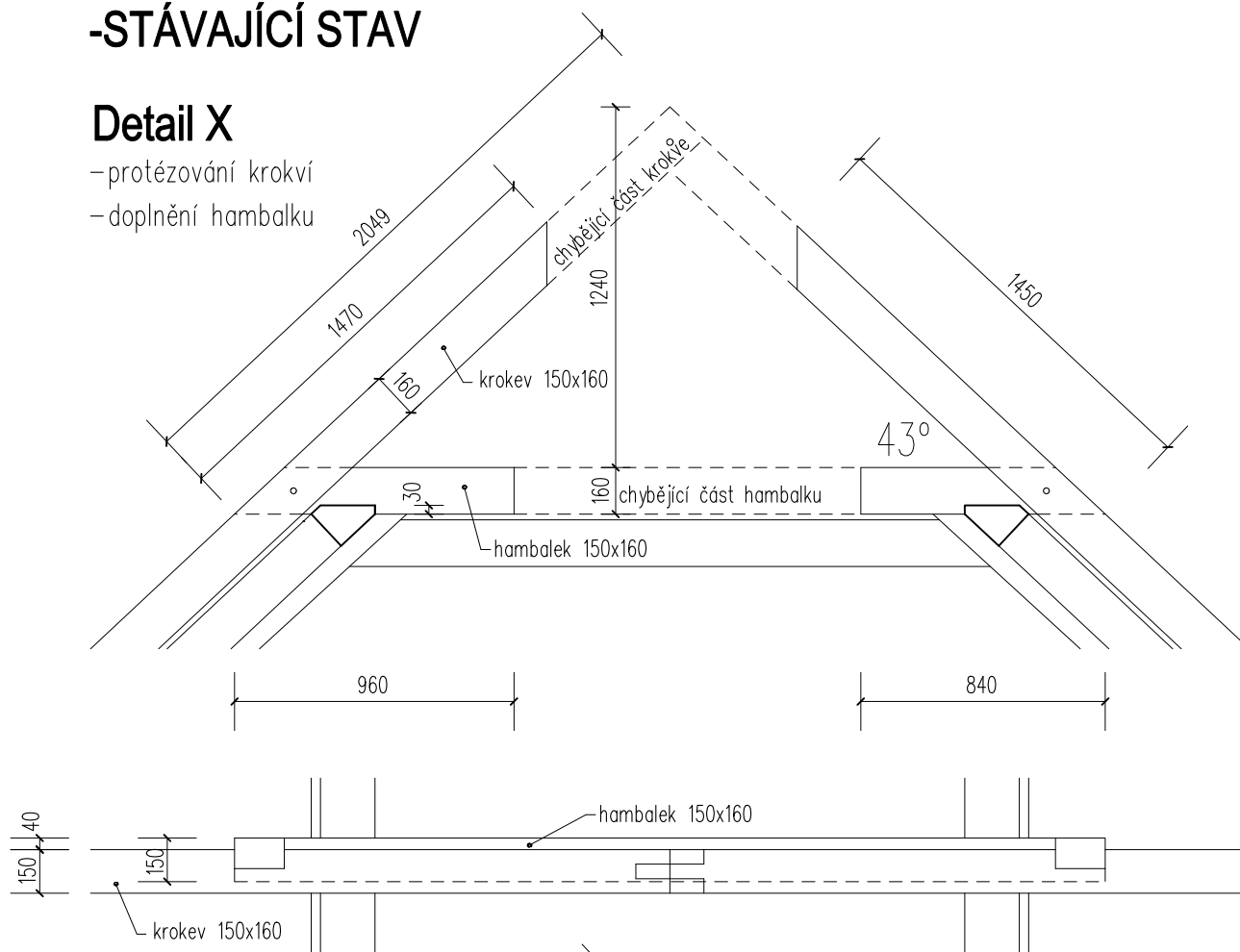
### D.1.1.b Architektonicko-stavební řešení

<div>Radek Voce</div> <div>U Kartounky 670, 470 01 Česká Lípa IČ 88608026 tel. 732 272 140, radek.voce@gmail.com</div>	ZODP.PROJEKTANT		VYPRACOVAL	MĚŘÍTKO: –
	ING.ARCH.LEOŠ BOGAR		RADEK VOCE	DATUM:07/2020
	STAVEBNÍK: MĚSTO NOVÝ BOR, nám. Míru 1, 473 01 Nový Bor			STUPEŇ: DPS
	AKCE : Oprava střešního pláště č.p.1 nám. Míru - NOVÝ BOR			8.  Č.VÝKR. PARÉ
	OBSAH : DETAILY			

# ŘEZ VRCHNÍ ČÁSTÍ KONSTRUKCE KROVU, M 1:25 -STÁVAJÍCÍ STAV

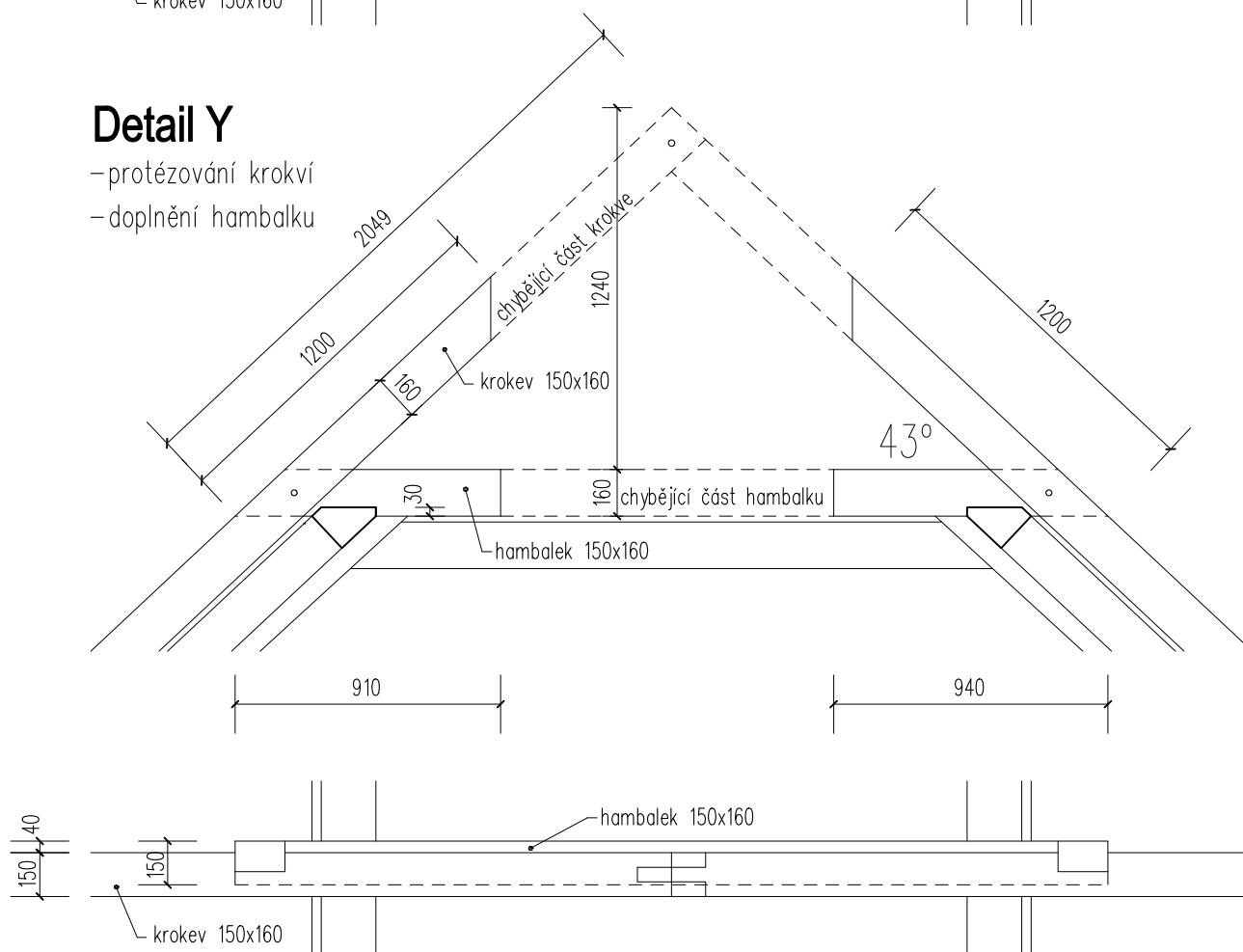
## Detail X

- protézování krokví
- doplnění hambalku



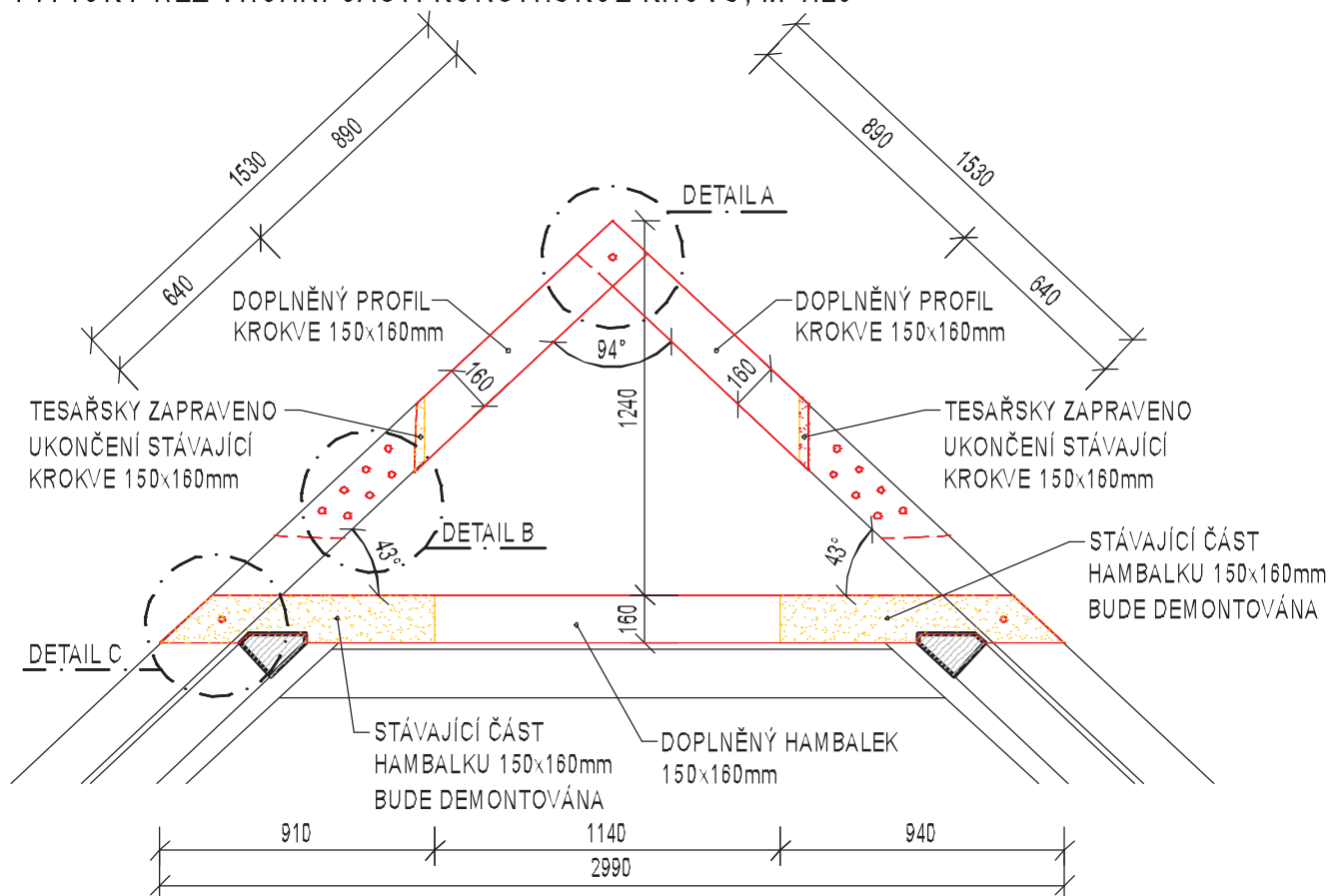
## Detail Y

- protézování krokví
- doplnění hambalku



NÁVRH OPRAV VIZ DALŠÍ STRANY

## TYPICKÝ ŘEZ VRCHNÍ ČÁSTÍ KONSTRUKCE KROVU, M 1:25



### LEGENDA:



DEMONTOVANÉ ČÁSTI PRVKŮ V KONSTRUKCI



DOPLNĚNÉ ČÁSTI PRVKŮ V KONSTRUKCI

### DŘEVO:

DŘEVO VE VOLNÉM PROSTORU:

C22 - (JEHLIČNATÉ, SMRKOVÉ)

DŘEVO SPOJOVACÍCH KOLÍKŮ:

D30 - (LISTNATÉ, DUBOVÉ)

TŘÍDA PROVOZU:

2

-STÁVAJÍCÍ POVrchY:

- MECHANICKÉ OČIŠTĚNÍ KOŠTĚTEM A VYSÁTÍ OD PRACHOVÝCH NEČISTOT

-NOVÉ POVrchY:

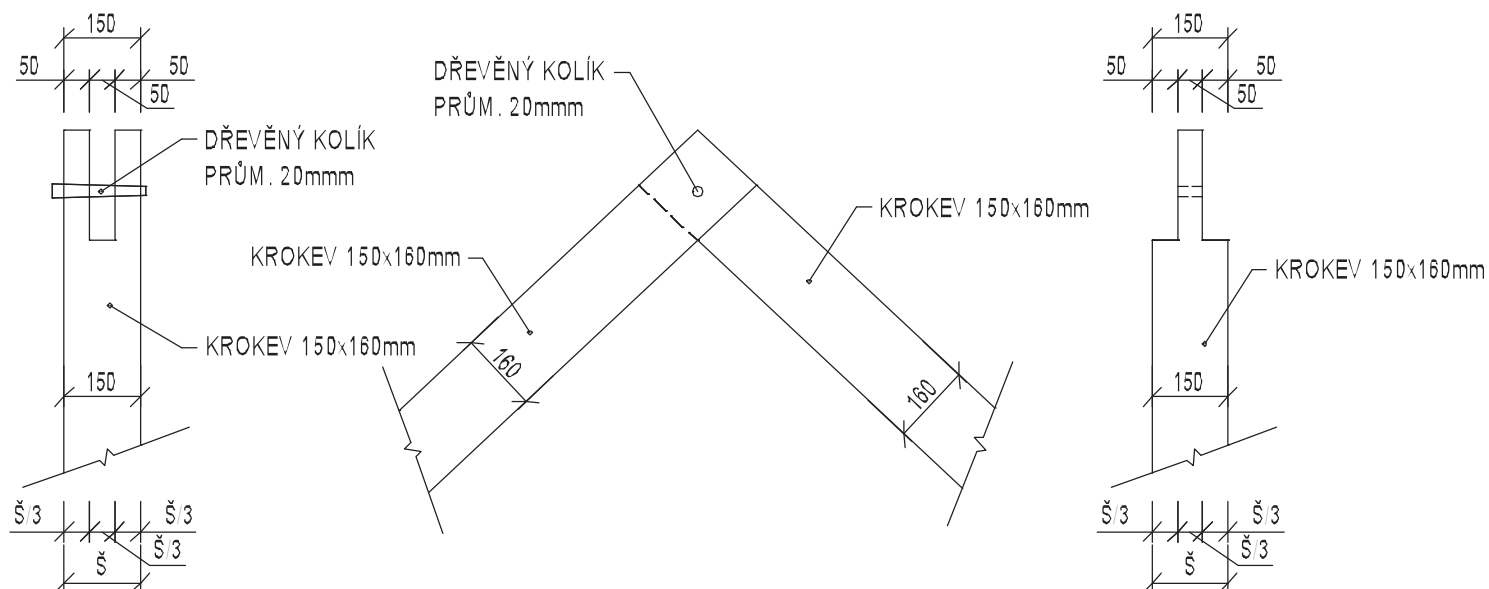
- VEŠKERÉ NOVÉ POVrchY BUDOU RUČNĚ HOBLOVANÉ

## TESAŘSKÝ SPOJ VRCHOLU KROKVÍ - DETAIL A, M 1:15

TYPICKÝ ŘEZ LEVOU KROKVÍ

TYPICKÝ BOČNÍ POHLED

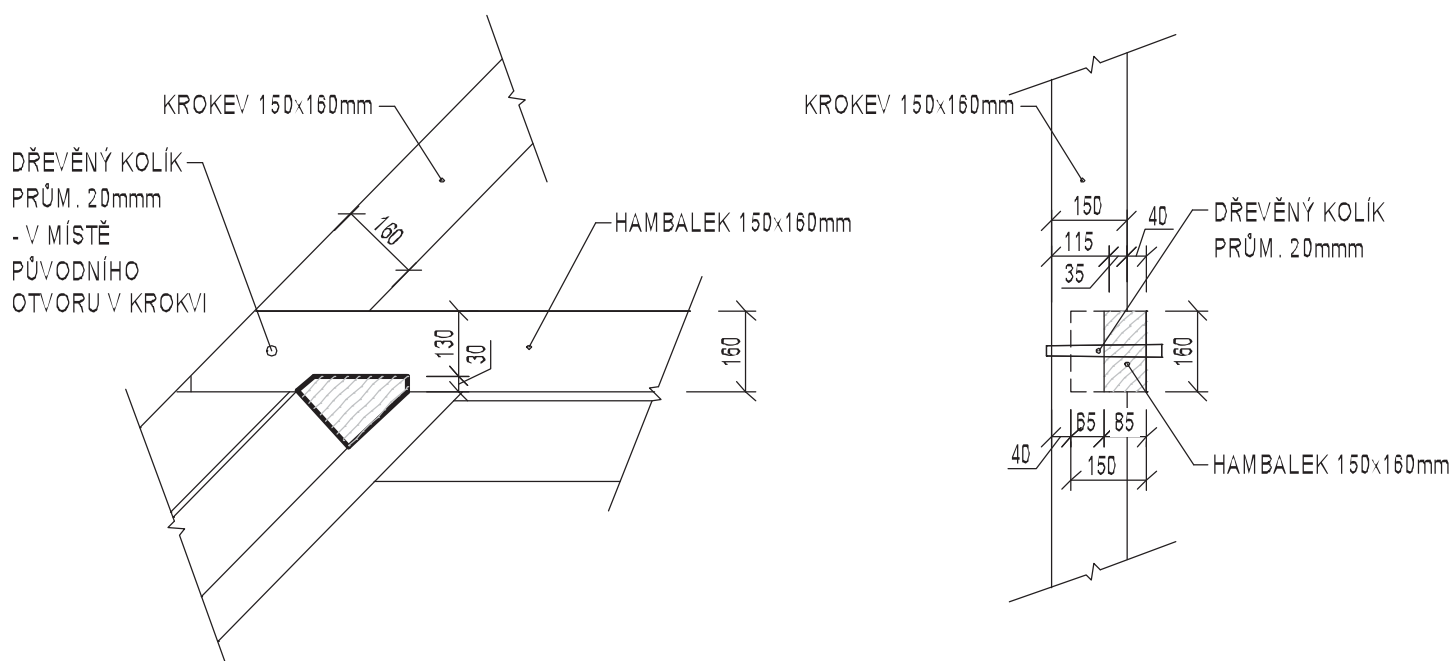
TYPICKÝ ŘEZ PRAVOU KROKVÍ



## TESAŘSKÝ SPOJ HAMBALKU A KROKVE - DETAIL C, M 1:15

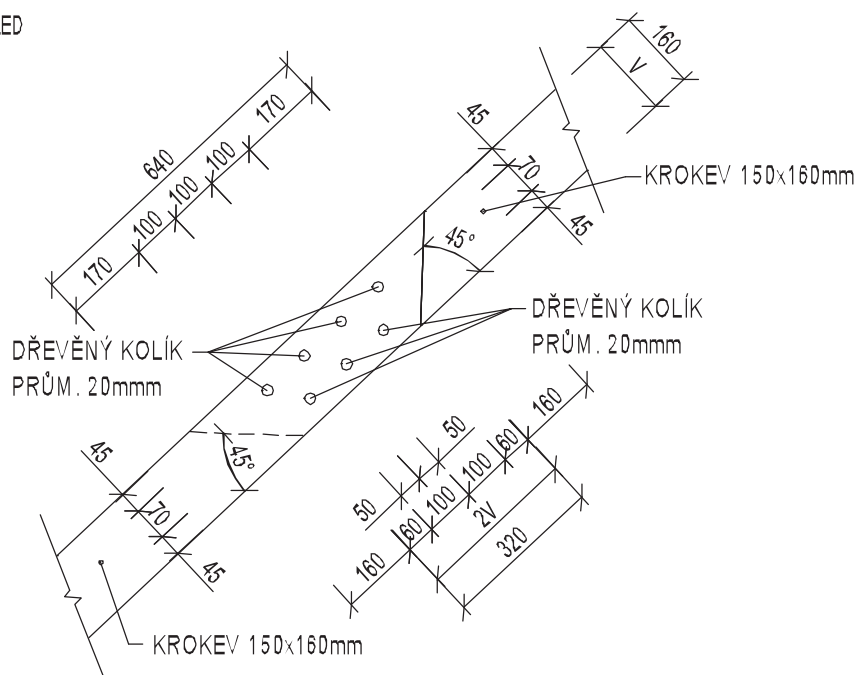
TYPICKÝ BOČNÍ POHLED

TYPICKÝ ČELNÍ POHLED

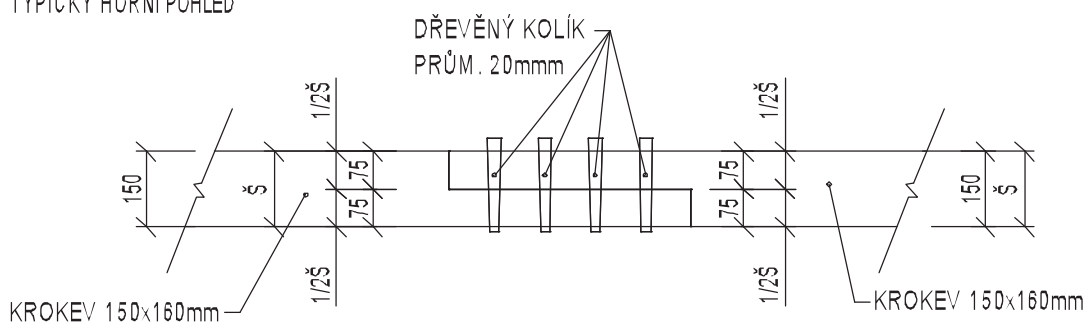


## TESAŘSKÝ SPOJ PROFILU KROKVÍ - DETAIL B, M 1:15

TYPICKÝ BOČNÍ POHLED



TYPICKÝ HORNÍ POHLED

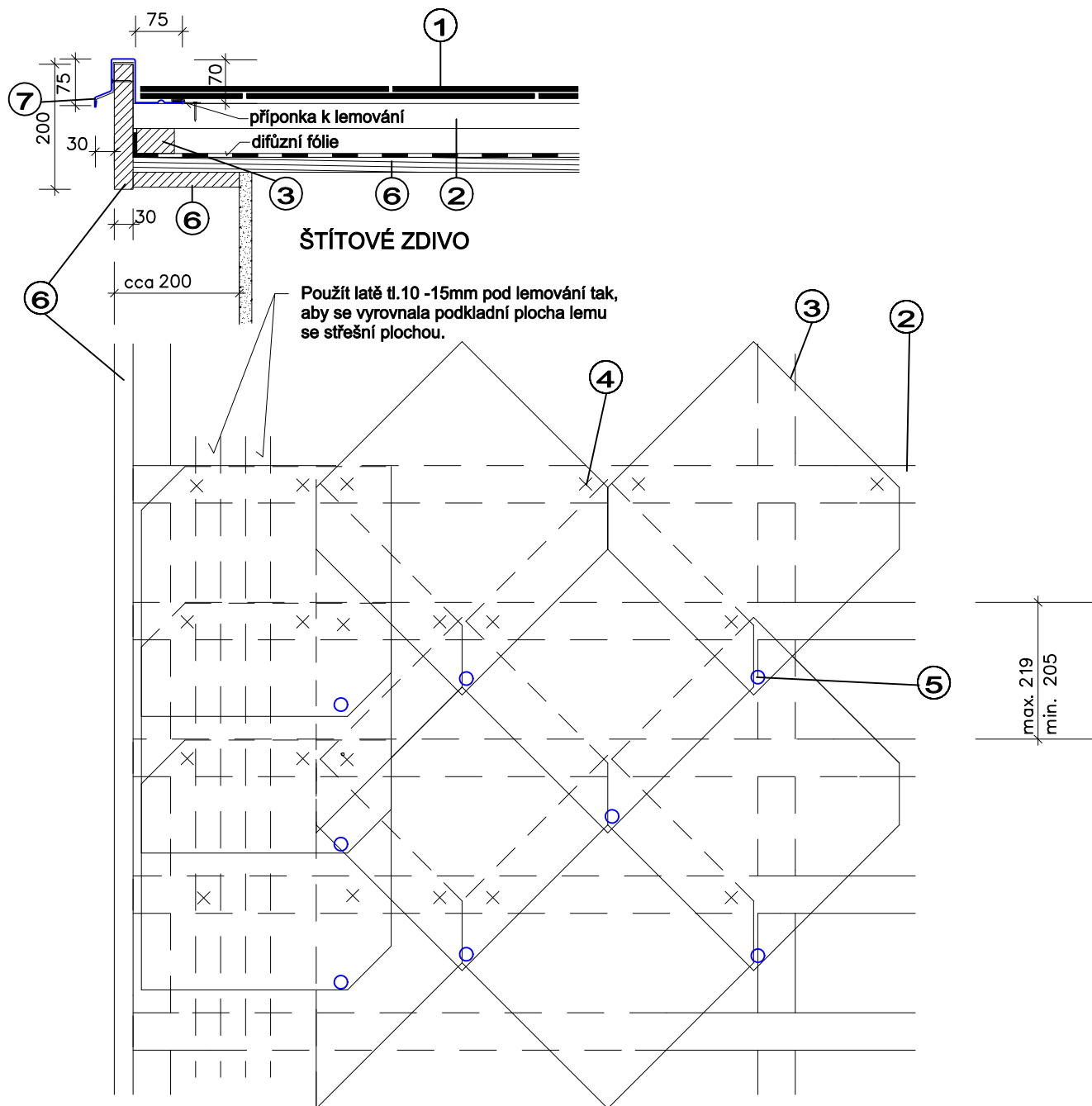


### POZNÁMKY:

- PŘED VÝROBOU DŘEVĚNÝCH KONSTRUKCÍ JE NUTNÉ OVĚŘENÍ STÁVAJÍCÍCH ROZMĚRŮ KONSTRUKCE TAK, ABY NEDOŠLO K NEPŘESNOSTEM MEZI PROJEKTOVOU DOKUMENTACÍ A STAVBOU - VEŠKERÉ PRVKY BUDOU PŘED VÝMĚNOU PŘESNĚ ZMĚŘENY, ZEJMÉNA JEJICH PRŮŘEZ.
- DOKUMENTACE PRO PROVÁDĚNÍ STAVBY NEZAHRNUJE DODAVATELSKOU DÍLENSKOU A MONTÁŽNÍ DOKUMENTACI.
- STAVEBNÍ PRÁCE BUDOU PROVEDENY DLE PLATNÝCH PŘEDPISŮ, TECHNICKÝCH NOREM A ZÁVAZNÝCH ČSN

# Lemování střechy ve štítech M 1:10

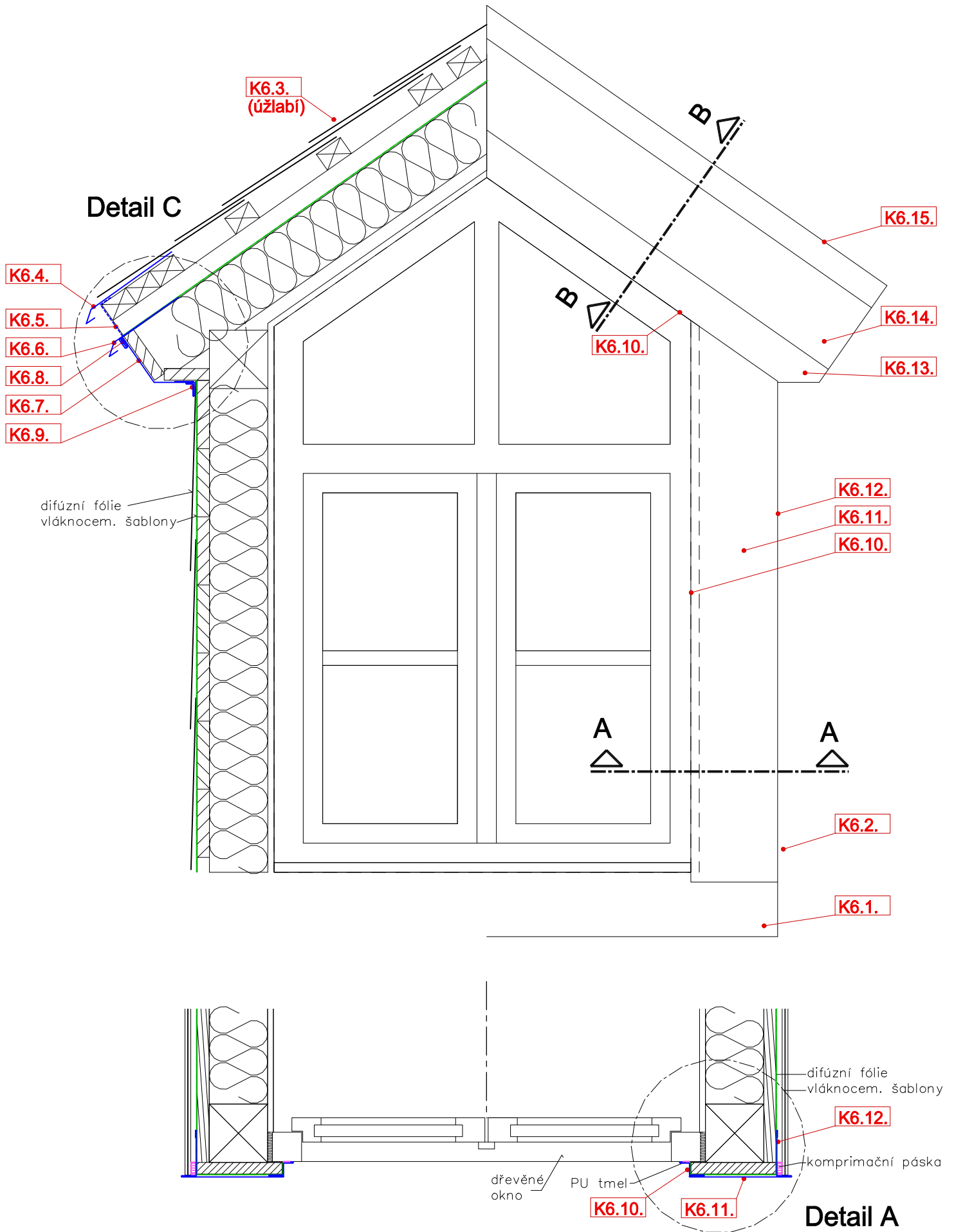
(odsouhlaseno NPÚ)



- ① krytina
- ② lať 60x40
- ③ kontralať 60x40 (opatřit těsnící páskou)
- ④ hřebík
- ⑤ vichrová spona
- ⑥ bednění (nové štítové prkno sibiřský modřín)
- ⑦ krajové lemování krytiny K 5.1. RŠ 333mm na zatahovací pás K 5.2. RŠ 140mm  
(viz Výpis výrobků a základních výměr-Klempířské výrobky)

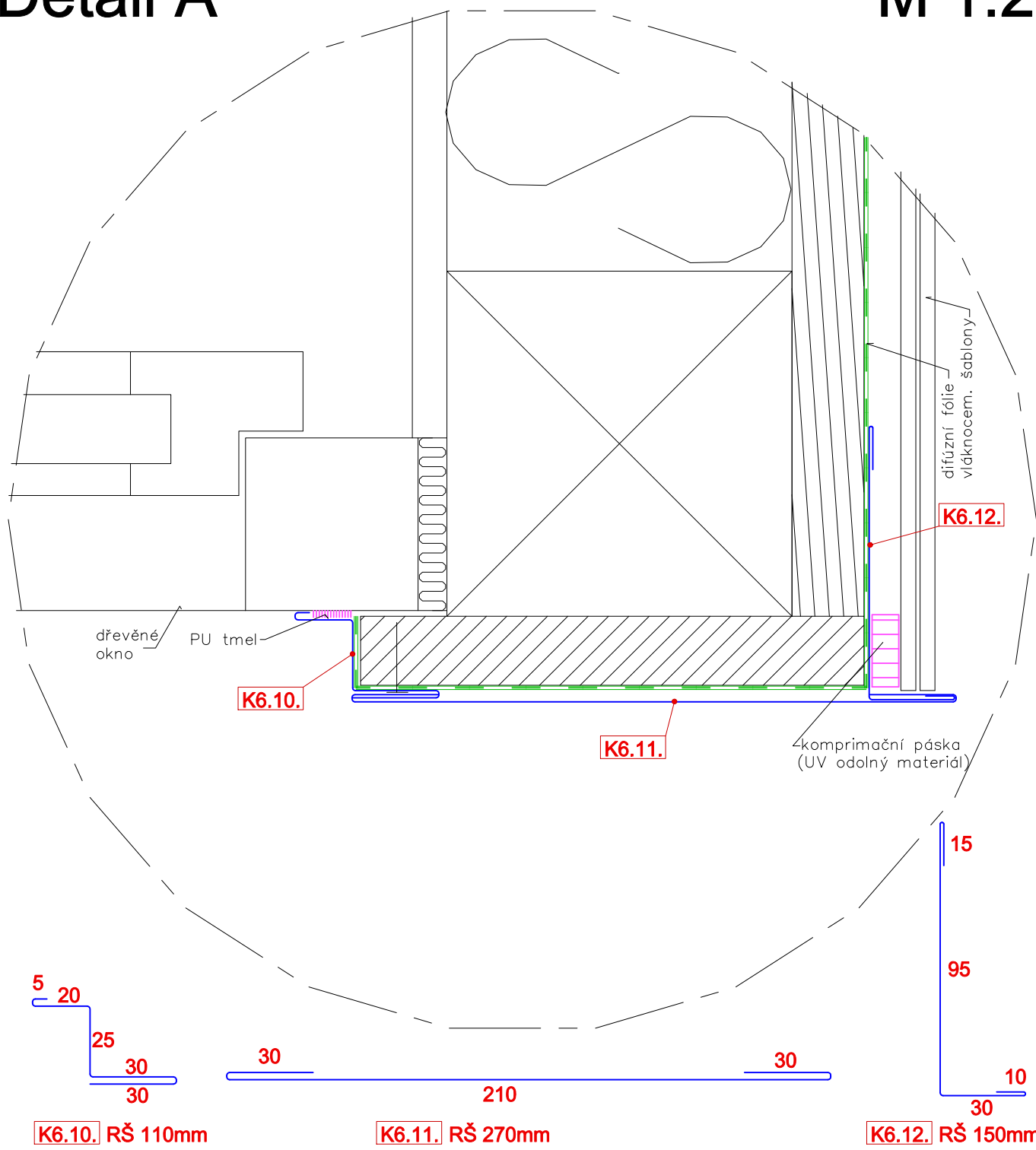
# Oplechování vikýře

M 1:10

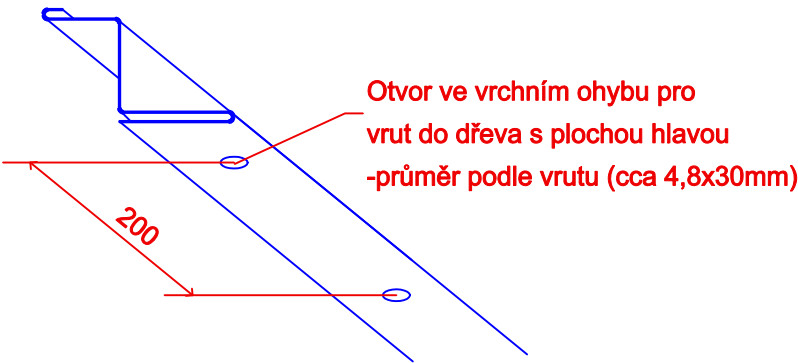


# Detail A

M 1:2



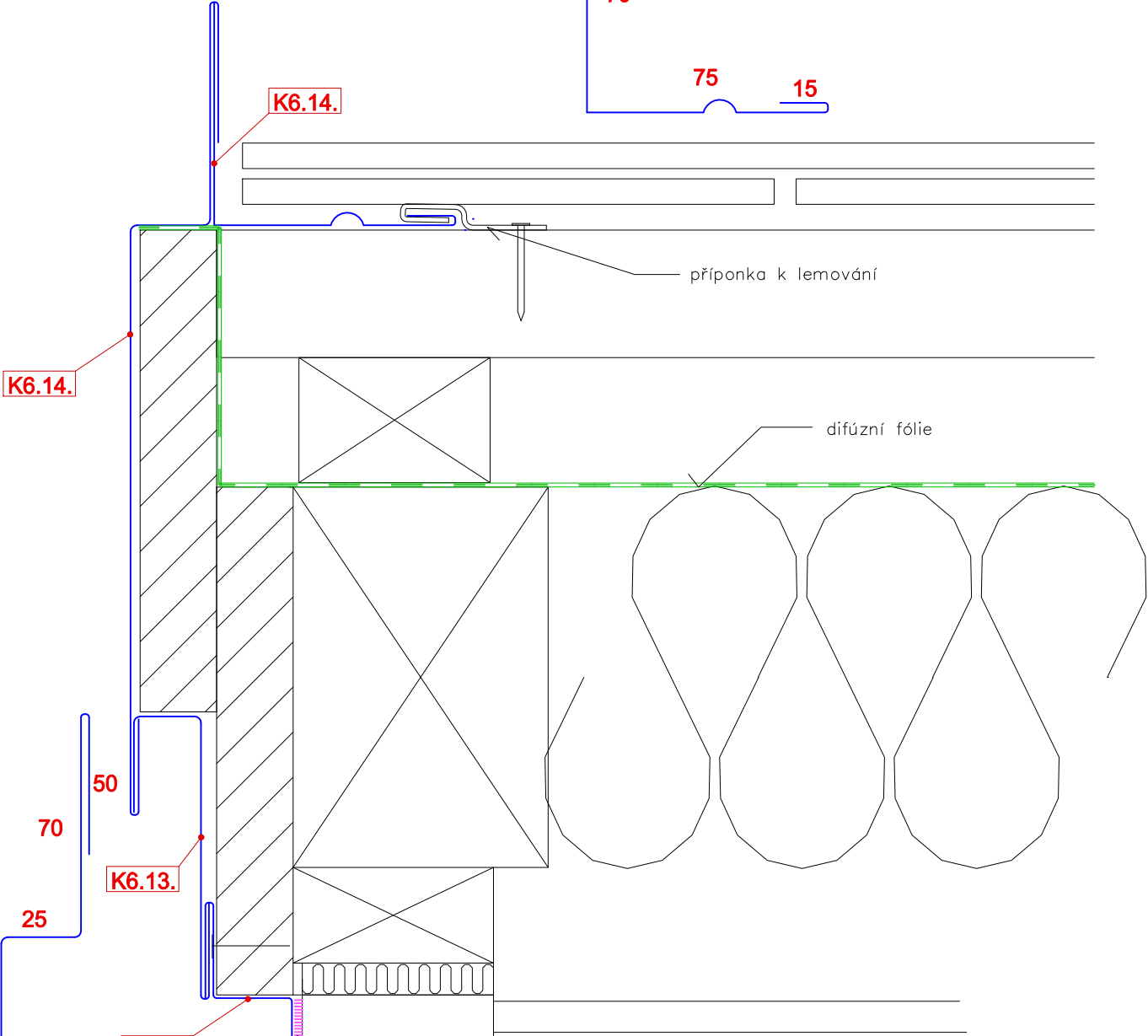
Detail lemovací lišty k oknu-K6.10.





# Detail (řez) B

M 1:2



PU tmel

příponka k lemování

difúzní fólie

Detail lemovací lišty k oknu-K6.10.

Otvor ve vrchním ohybu pro  
vrut do dřeva s plochou hlavou  
-průměr podle vrutu (cca 4,8x30mm)

200

K6.13. RŠ 170mm

K6.10. RŠ 110mm

K6.14. RŠ 360mm

# Detail C

M 1:2

